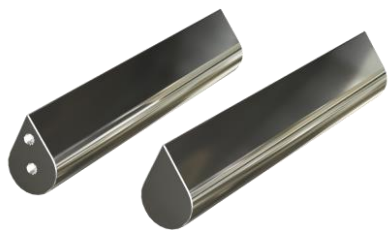
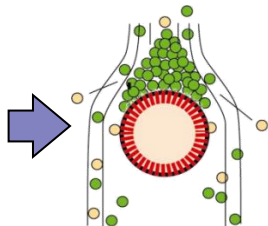


ペアシェイプバーマグネット

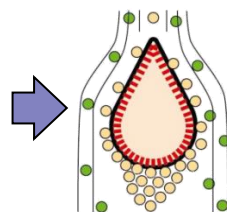


ペアシェイプマグネットは、一般的な丸棒型のマグネットとは異なり、断面の形状が雫型になっているマグネットです。この形状により、マグネット上部への粉体の堆積を防ぎ、マグネット下部に吸着した異物を保持することで異物除去効率を向上させます。

バーマグネット上部に粉体が堆積してしまった状態



ペアシェイプマグネットで堆積が解消された状態



■丸棒マグネットとペアシェイプマグネット サンプルテスト比較



乳糖(安息角 70°)



片栗粉(安息角 80°)



小麦粉(安息角 90°)



電池材料(安息角 80°)

■ペアシェイプバーマグネットのメリット

1. ワークの堆積を解消する事で、混入異物のマグネットへの吸着阻害を解消し、異物除去効率を改善する事ができます。
2. 丸棒タイプよりもマグネットの表面積が大きいので、異物の吸着機会が増えると共に、吸着した異物をより多く保持する事ができます。
3. ワークの堆積による設備トラブルを解消し、清掃時の手間も省けます。
4. 丸棒タイプと同様、ホッパータイプやハウジングタイプ等のあらゆる形状に対応可能です。

■仕様一覧

| 表面磁束密度 | 耐熱温度 | 磁石素材 | 表面仕上 | 表面材質 | タップ加工 |
|-----------------------------|-------|--------|---------------------------|------------------------------|----------------|
| 1.0T(テスラ) [10,000G(ガウス)] | 60°C | ネオジウム系 | ヘアライン } サニタリー 仕様 | SUS316L (SUS304) (チタン) | M6 } M12 |
| | 105°C | | | | |
| | 125°C | | | | |
| 1.2T(テスラ) [12,000G(ガウス)] | 105°C | | | | |
| 1.4T(テスラ) [14,000G(ガウス)] | 105°C | | | | |

※他の応用製品（マグネットフィルター）も共通となります。
※上記以外の仕様についても多数ご用意しております。